



### PTLA Informe de Vision

El Plan de Transportacion de largo alcance (PTLA) es un documento de política que proporciona una hoja de ruta para El sistema de transporte de Arizona durante los próximos 25 años. El informe de Vision proporciona una descripción general de los diversos sistemas de medios de transporte, usuarios típicos y cómo estos cambiarán en las proximas decadas. El informe establece la base para el LPTLA visión, metas y objetivos.

### CAMBIOS FUTUROS



AGUA



CLIMA



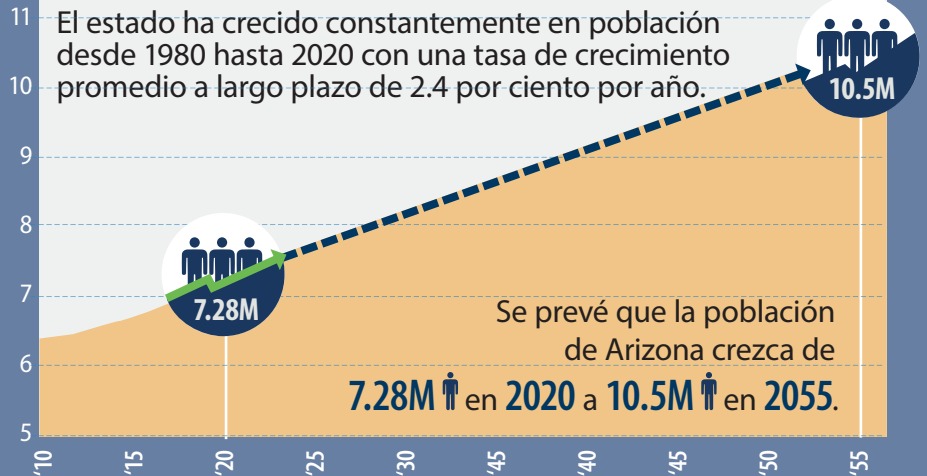
TECNOLOGIA



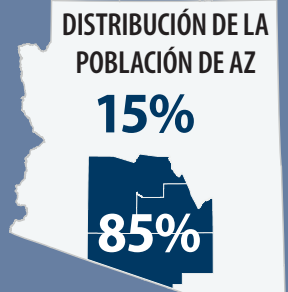
IGUALDAD SOCIAL

### CRECIMIENTO DE LA POBLACIÓN DEL ESTADO

Crecimiento de la población proyectado en todo el estado de Arizona



Para el 2055, se espera que el condado de Pinal aumente significativamente en población, lo que resultará en que los CONDADOS DE MARICOPA/PIMA/PINAL tengan casi el 85% de la población del estado.



### SISTEMA DE TRANSPORTES

El sistema de transporte de Arizona abarca:

7,000 MILLAS DE

CARRETERAS PROPIEDAD DE ADOT INTERESTATAL, AUTOPISTAS Y PRINCIPALES ARTERIAS

CUENTA DEL 5% DE LAS MILLAS EN CARRETERA

ACOMODA EL 50% DE LAS MILLAS VIAJADAS DEL VEHÍCULO

#### AVIACIÓN

USO PÚBLICO AEROPUERTOS EN AZ

67

DEL TOTAL VIAJE AÉREO COMERCIAL ...

88%

PHOENIX SKY HARBOR

7%

TUCSON INTERNACIONAL

5%

OTROS AEROPUERTOS

#### PUENTES

APROXIMADAMENTE

8,500

PUENTES EN TODO EL ESTADO

57%

PROPIEDAD DE ADOT

<1%

ESTAN EN MAL ESTADO

#### CARRIL



PROPORCIONA APROXIMADAMENTE

30%

DEL TOTAL CARGA TRANSPORTADA

#### TRANSPORTE



#### CAMIONES

PROPORCIONAR APROXIMADAMENTE

70%

DEL TOTAL CARGA TRANSPORTADA

#### TRÁNSITO



2 SISTEMAS URBANOS

[PHOENIX Y TUCSON]

5 SISTEMAS PEQUEÑOS URBANOS

29 SISTEMAS RURALES

#### PUERTOS DE ENTRADA (PDE)



9

PDE A LO LARGO DE LA FRONTERA DE MÉXICO

PROPORCIONA

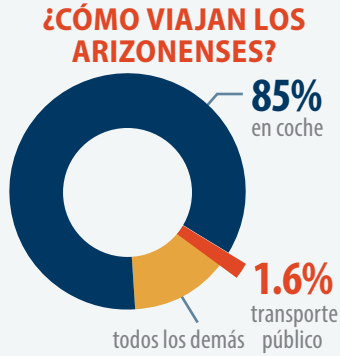
\$30B

DE BIENES

**REGISTRO VEHICULOS EN ARIZONA**



**7.7M+**



**NÚMERO PROMEDIO POR HOGAR**



**2.1**



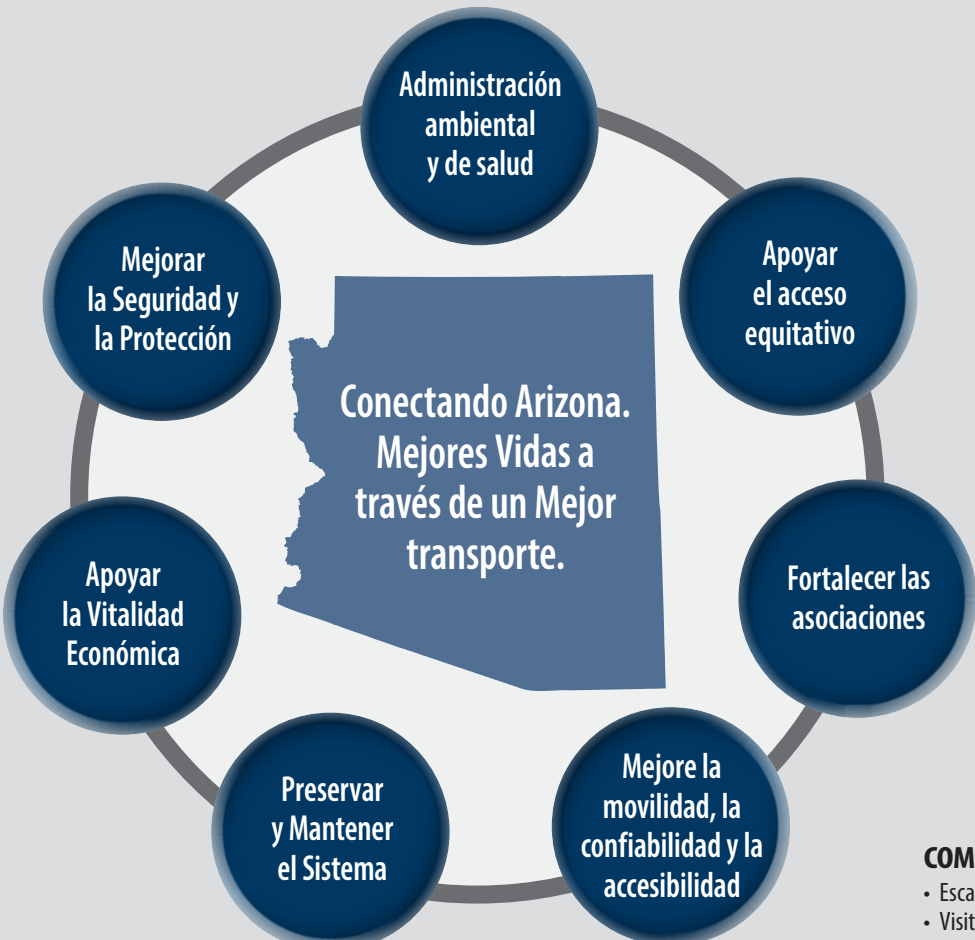
**MUERTES TOTALES EN ACCIDENTES DE VEHÍCULOS HAN EXCEDIDO**

**1,000/AÑO**

EN 4 DE LOS ÚLTIMOS 5 AÑOS

**FEDERAL:**  
23 CFR 450.206,  
23 CFR 450.216

**ESTATAL:**  
ARS 28-306,  
ARS 28-307,  
ARS 28-506



**COMPARTA SU OPINION**

- Escanea el código QR
- Visite [adot2050plan.com](http://adot2050plan.com)